



Reseña Municipal

Alcalde: Uberney Marin Villada

Director Departamento
Dr. Ernesto Rojas Morales

Subdirector
Dr. Pedro José Fernández Ayala

Directora de Censos y Demografía
Dra. Carmela Serna Ríos

Coordinador General
Dr. Luis Hernando Páez Carrero

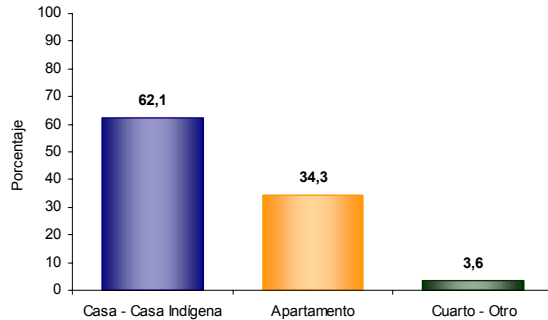
Equipo de Coordinadores
Edgar Sardi Perea
Francisco Arboleda H
Wilinton Buriticá Macías
Carlos Sánchez Rave
Luis Guillermo Ramirez
Luz Maritza Medina
Claudia Helen González
Amadeo Rodríguez C.

ICONTEC
En el mes de julio de 2005, el Instituto Colombiano de Normas Técnicas –ICONTEC– le renovó al DANE la certificación de gestión de la calidad a su Sistema, evaluado y aprobado con base en la norma internacional ISO 9001:2000

Para mayor información visite nuestra página web
www.dane.gov.co

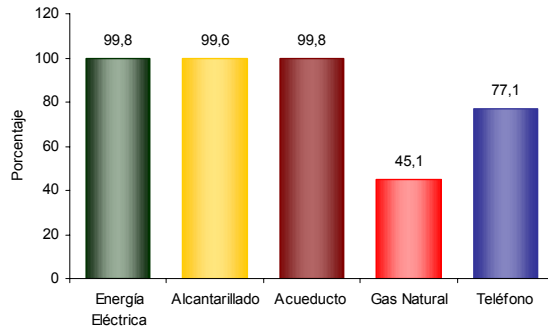
1. Módulo de Viviendas

Tipo de vivienda



El 62,1% de las viviendas de la Comuna 8 son casas.

Servicios con que cuenta la vivienda

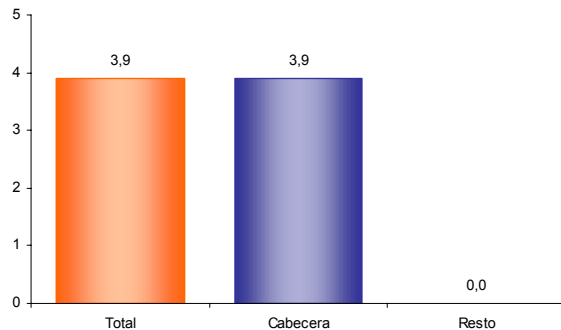


En la Comuna 8:

- El 99,8% de las viviendas tiene conexión a Acueducto.
- El 45,1 % tiene conexión a Gas Natural.

2. Módulo de Hogares

Número de personas por hogar



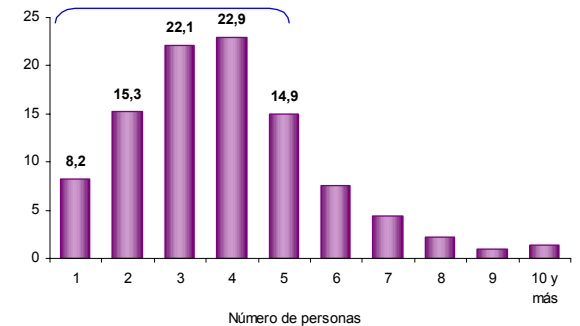
El número de personas por hogar en la Comuna 8 es de 3,9.

Hogares con actividad económica.



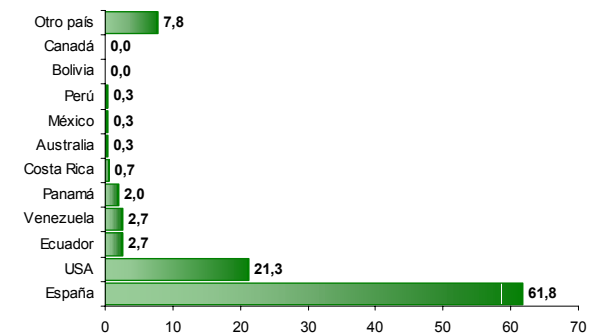
El 6,5% de los hogares de la Comuna 8 tienen actividad económica en sus viviendas.

Hogares según número de personas



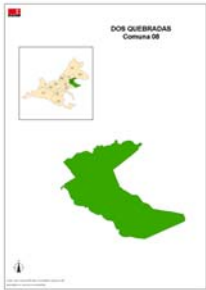
Aproximadamente el 68,6% de los hogares de la Comuna 8 tiene 4 o menos personas.

Personas viviendo en el exterior



Se evidencia:

- Del total de hogares de la Comuna 8 el 7,7% tiene experiencia emigratoria internacional.
- Del total de personas de estos hogares residentes de forma permanente en el exterior el 61,8% está en España, el 21,3% en USA y el 2,7% en Ecuador.



Reseña Municipal

Alcalde: Uberney Marin Villada

Director Departamento
Dr. Ernesto Rojas Morales

Subdirector
Dr. Pedro José Fernández Ayala

Directora de Censos y Demografía
Dra. Carmela Serna Ríos

Coordinador General
Dr. Luis Hernando Páez Carrero

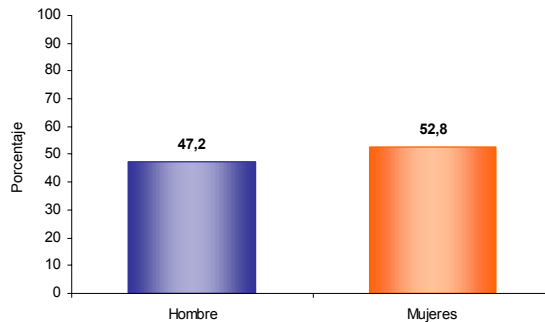
Equipo de Coordinadores
Edgar Sardi Perea
Francisco Arboleda H.
Wilinton Buriticá Macías
Carlos Sánchez Rave
Luis Guillermo Ramirez
Luz Maritza Medina
Claudia Helen González
Amadeo Rodríguez C.

ICONTEC
En el mes de julio de 2005, el Instituto Colombiano de Normas Técnicas –ICONTEC– le renovó al DANE la certificación de gestión de la calidad a su Sistema, evaluado y aprobado con base en la norma internacional ISO 9001:2000

Para mayor información visite nuestra página web
www.dane.gov.co

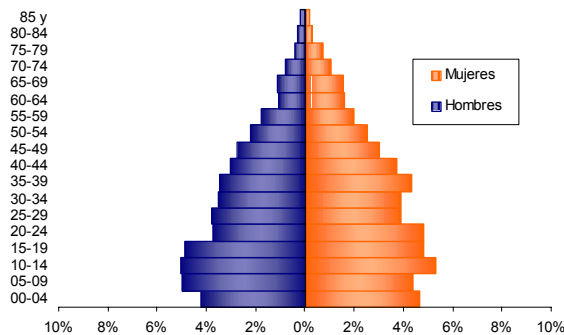
3. Módulo de Personas

Población por sexo



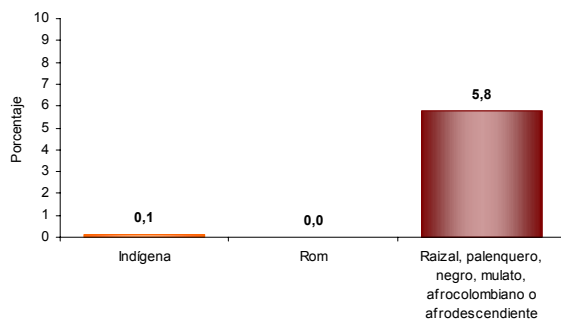
Del total de la población de la Comuna 8 el 47,2% son hombres y el 52,8% mujeres.

Estructura de la población por sexo y grupos de edad



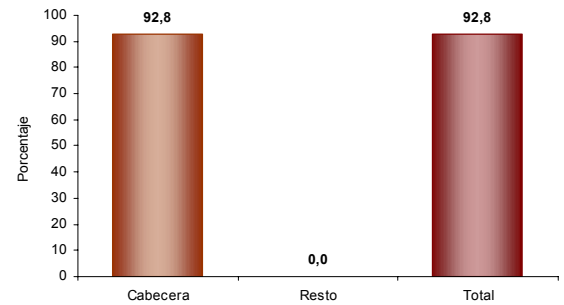
Se evidencia:
• Efecto de la migración por sexo y edad y sobre mortalidad masculina.

Pertenencia étnica



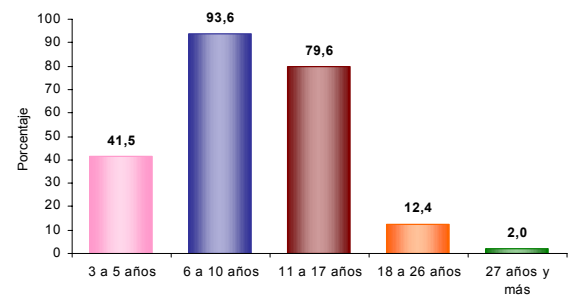
El 5,8% de la población residente en la Comuna 8 se autorreconoce como Raizal, palenquero, negro, mulato, afrocolombiano o afrodescendiente.

Tasa de alfabetismo de la población, cabecera resto



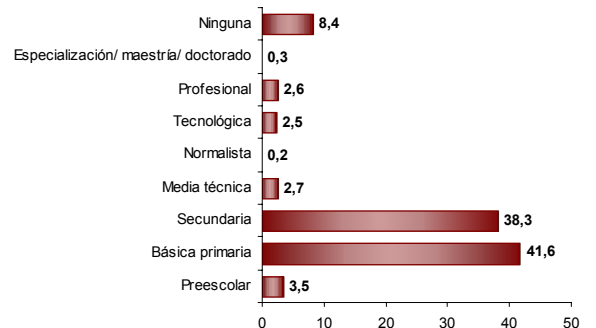
El 92,8% de la población de 5 años y más de la Comuna 8 sabe leer y escribir.

Asistencia escolar



El 41,5% de la población de 3 a 5 años asiste a un establecimiento educativo formal; el 93,6% de la población de 6 a 10 años y el 79,6% de la población de 11 a 17 años.

Nivel educativo



El 41,6% de la población residente en la Comuna 8, ha alcanzado el nivel básica primaria y el 38,3% secundaria; el 2,6% ha alcanzado el nivel profesional y el 0,3% ha realizado estudios de especialización, maestría o doctorado. La población residente sin ningún nivel educativo es el 8,4%.



Reseña Municipal

Alcalde: Uberney Marin Villada

Director Departamento
Dr. Ernesto Rojas Morales

Subdirector
Dr. Pedro José Fernández Ayala

Directora de Censos y Demografía
Dra. Carmela Serna Ríos

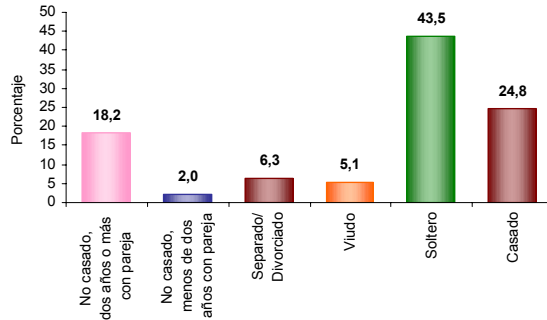
Coordinador General
Dr. Luis Hernando Páez Carrero

Equipo de Coordinadores
Edgar Sardi Perea
Francisco Arboleda H.
Winton Buriticá Macías
Carlos Sánchez Rave
Luis Guillermo Ramirez
Luz Maritza Medina
Claudia Helen González
Amadeo Rodríguez C.

ICONTEC
En el mes de julio de 2005, el Instituto Colombiano de Normas Técnicas –ICONTEC– le renovó al DANE la certificación de gestión de la calidad a su Sistema, evaluado y aprobado con base en la norma internacional ISO 9001:2000

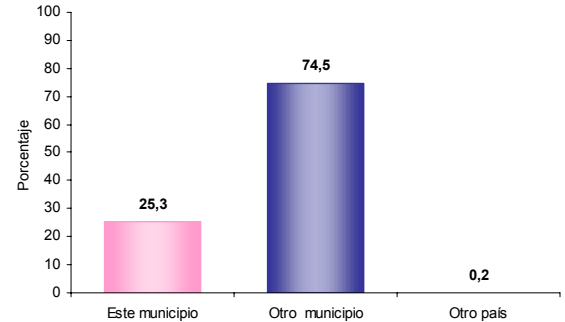
Para mayor información visite nuestra página web www.dane.gov.co

Estado conyugal



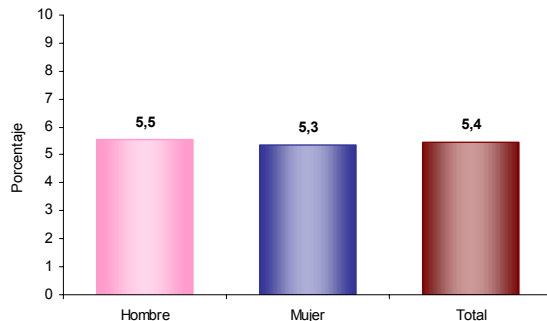
El 20,3% de las personas de 10 años y más de la Comuna 8 viven en unión libre.

Distribución de la población según lugar de nacimiento



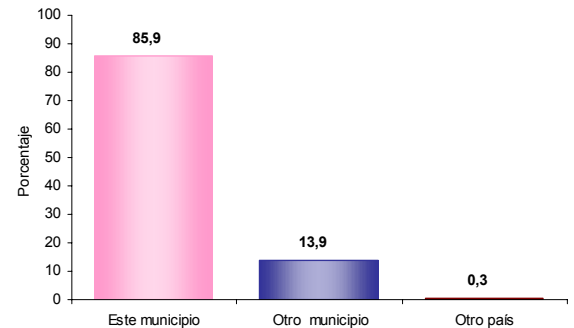
El 74,5% de la población de la Comuna 8 nació en otro municipio.

Prevalencia de limitaciones permanentes por sexo



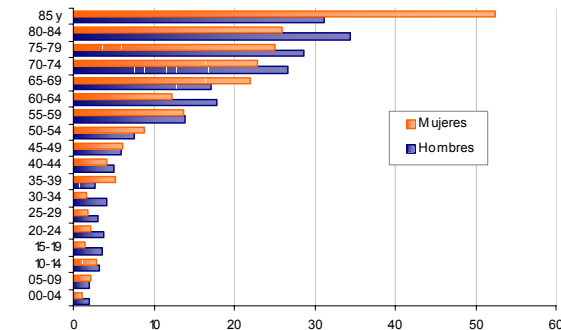
El 5,4% de la población de la Comuna 8 presenta alguna limitación permanente. El 5,5% en los hombres y el 5,3% en las mujeres.

Residencia de 5 años antes (población de 5 años o más)



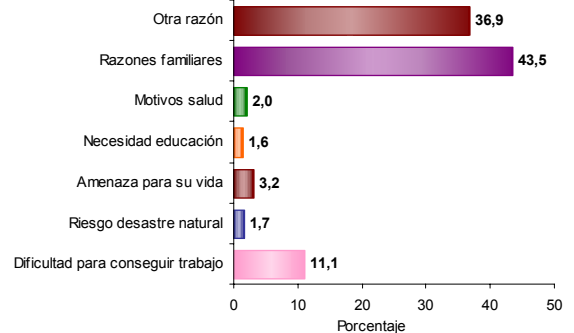
El 13,9% de la población mayor de 4 años residente actualmente en la Comuna 8 procede de otro municipio y el 0,3% de otro país.

Prevalencia de limitaciones permanentes por grupos de edad y sexo



Las limitaciones permanentes aumentan con la edad. El 60% de la población en esta condición se presenta a partir de los 45 años.

Causa cambio de residencia

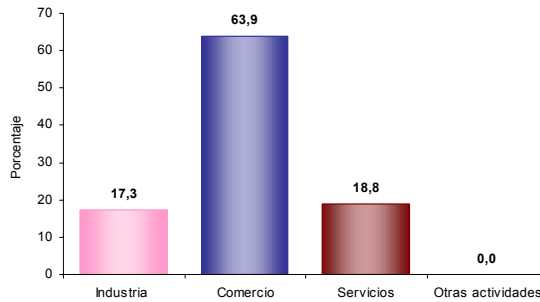


El 43,5% de la población de la Comuna 8 que cambió de residencia en los últimos cinco años lo hizo por razones familiares. El 36,9% por otra razón; el 11,1% por dificultad para conseguir trabajo y el 3,2% por amenaza para su vida.



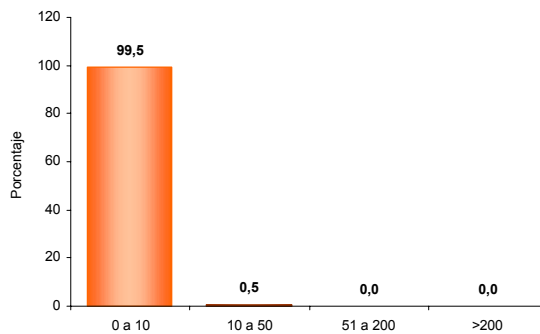
4. Módulo de Económicas

Establecimientos según actividad



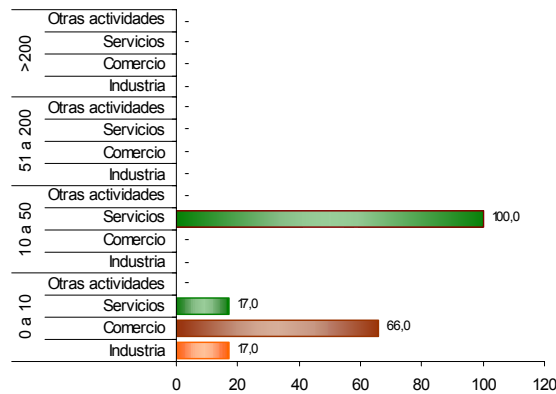
El 17,3% de los establecimientos se dedican a la industria; el 63,9% a comercio; el 18,8% a servicios y el 0,0% a otra actividad.

Establecimientos según escala de personas ocupadas el mes anterior al censo



El 99,5% de los establecimientos ocupó entre 1 y 10 empleos el mes anterior al censo.

Establecimientos según escala de personal por actividad económica



En los establecimientos con mayor número (0 a 10 empleos) el Comercio (66,0%) es la actividad más frecuente y en el grupo de 10 a 50 personas la actividad principal es Servicios (100,0 %).

Reseña Municipal

Alcalde: Uberney Marin Villada

Director Departamento
Dr. Ernesto Rojas Morales

Subdirector
Dr. Pedro José Fernández Ayala

Directora de Censos y Demografía
Dra. Carmela Serna Ríos

Coordinador General
Dr. Luis Hernando Pérez Carrero

Equipo de Coordinadores
Edgar Sardi Perea
Francisco Arboleda H.
Wilinton Buriticá Macías
Carlos Sánchez Rave
Luis Guillermo Ramirez
Luz Maritza Medina
Claudia Helen González
Amadeo Rodríguez C.

ICONTEC
En el mes de julio de 2005, el Instituto Colombiano de Normas Técnicas –ICONTEC– le renovó al DANE la certificación de gestión de la calidad a su Sistema, evaluado y aprobado con base en la norma internacional ISO 9001:2000

Para mayor información visite nuestra página web
www.dane.gov.co